



DECKSHIELD

- ▶ Zabezpiecz płyty betonowe parkingu lub garażu przed obciążeniami mechanicznymi i chemicznymi przy pomocy poliuretanowych posadzek żywicznych.

Posadzki parkingowe i garażowe Deckshield



Deckshield to gama elastycznych, wodoszczelnych, nie zawierających rozpuszczalników, poliuretanowych systemów parkingowych o bardzo dużej odporności na ścieranie.

Systemy parkingowe Deckshield zostały zaprojektowane z myślą o zabezpieczeniu płyt nowych parkingów, a także renowacji starych, zniszczonych nawierzchni. Poprawnie wykonana żywiczna posadzka parkingowa to inwestycja na lata, zwiększająca żywotność i standard budynku.

Deckshield charakteryzuje się bardzo wysoką wytrzymałością mechaniczną. Ma chropowatą fakturę, która minimalizuje ryzyko poślizgu.

Zastosowanie



Parkingi zewnętrzne



Garaże



Rampy



Wykonanie oznakowania na posadzce



Wyznaczenie stref parkingowych

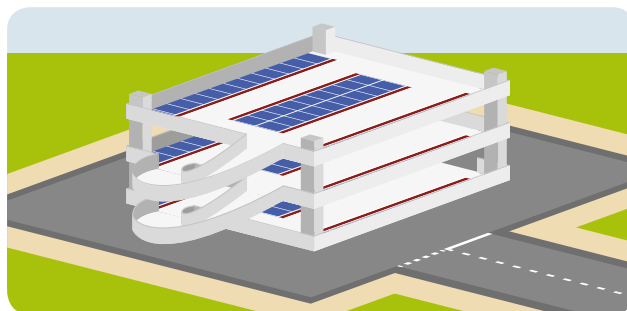


Oznakowanie krawężników i wysep

Kompleksowa oferta posadzkowa

Posadzka powinna zostać dostosowana do obciążeń użytkowych występujących konkretnych strefach parkingu.

Posadzki żywiczne Flowcrete doskonale sprawdzają się na powierzchniach parkingów, jak również we wszystkich pomieszczeniach towarzyszących parkingom i garażom.



Deckshield ID

Deckshield ID jest posadzką garażową przeznaczoną do ochrony betonowych płyt garaży podziemnych, parkingów zamkniętych i pośrednich kondygnacji parkingów otwartych.

Posadzka Deckshield ID daje bardzo trwałą nawierzchnię o właściwościach przeciwpoślizgowych.



Przyjazny dla środowiska:

Nie zawiera rozpuszczalników, ma niską zawartość lotnych związków organicznych.



Bezpieczny:

Ma przeciwpoślizgową fakturę, a szeroka paleta barw umożliwia stworzenie stref parkingowych oraz czytelnego oznakowania.



Bardzo wytrzymały:

Charakteryzuje się dużą odpornością mechaniczną i chemiczną.



Dźwiękochłonny:

Redukuje hałas generowany przez ruch pojazdów, w tym pisk opon.

Kolorystyka



Arabian Yellow



Forest Green



Dark Grey



Mid Grey



Tile Red



Traffic Blue

Dane techniczne

ODPORNOŚĆ TERMICZNA

Od -35°C do +70°C (okresowo)

KLASYFIKACJA OGNIOWA

B_{fl}-s1 (PN-EN 13501-1:2007)

PRZEPUSZCZALNOŚĆ WODY

Zerowa - Test Karsten

PRZECIWOŚLIZGOWOŚĆ

Klasa I, mokra > 40 (PN-EN 1504-2)

ODPORNOŚĆ NA JONY CHLORKÓW

DOT BD47/94:
Appendix B, Metoda B4,2(d).
Rezultat: bez zmian po 28 dniach

PRZYCZEPNOŚĆ

> 1.5 MPa*

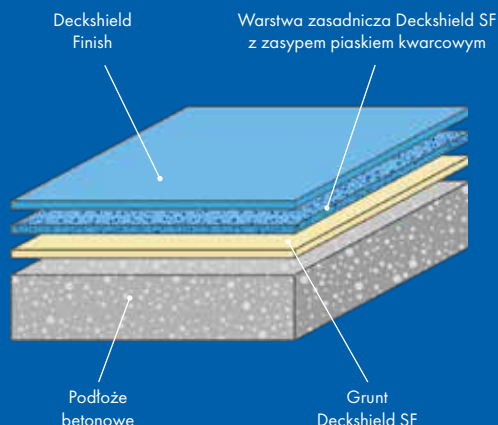
ODPORNOŚĆ NA ŚCIERANIE

wg Taber: utrata 40 mg przy 1000 cykli
(obciążenie 1 kg przy kole H-22)

WYTRZYMAŁOŚĆ NA UDERZENIA

Klasa III (≥20 Nm) (PN-EN ISO 6272-1)

CZAS UTWARDZANIA	+10°C	+20°C	+30°C
Ruch pieszy	30 h	16 h	10 h
Ruch pojazdów	36 h	24 h	16 h
Pełne utwardzenie	12 dni	7 dni	5 dni



* Gdy wytrzymałość betonu na ściskanie jest większa niż 25N/mm²

Deckshield ED

Deckshield ED jest posadzką parkingową przeznaczoną do ochrony betonowych płyt zewnętrznych, otwartych kondygnacji parkingów.

System zawiera elastyczną membranę, dzięki której jest w stanie mostkować pęknięcia i rysy w podłożu. Warstwę wierzchnią stanowi powłoka UV.



Przyjazny dla środowiska:

Nie zawiera rozpuszczalników, ma niską zawartość lotnych związków organicznych.



Bezpieczny:

Ma przeciwpoślizgową fakturę, a szeroka paleta barw umożliwia stworzenie stref parkingowych oraz czytelnego oznakowania.



Bardzo wytrzymały:

Charakteryzuje się dużą odpornością mechaniczną i chemiczną.



Dźwiękochłonny:

Redukuje hałas generowany przez ruch pojazdów, w tym pisk opon.

Kolorystyka



Arabian Yellow



Forest Green



Dark Grey



Mid Grey



Tile Red



Traffic Blue

Dane techniczne

ODPORNOŚĆ TERMICZNA

Od -35°C do +70°C (okresowo)

ELASTYCZNOŚĆ W NISKICH TEMPERATURACH

MOAT 27: Metoda 5.4.2

Bez uszkodzeń membrany w temp. -20°C

KLASYFIKACJA OGNIOWA

B_f-s1 (PN-EN 13501-1:2007)

PRZECIWOŚLIZGOWOŚĆ

Klasa III, mokra > 55 (PN-EN 1504-2)

PRZEPUSZCZALNOŚĆ WODY

Zerowa – Test Karsten

ODPORNOŚĆ NA JONY CHLORKÓW

DOT BD47/94:

Appendix B, Metoda B4,2(d).

Rezultat: bez zmian po 28 dniach

ODPORNOŚĆ NA ŚCIERANIE

wg Taber: utrata 40 mg przy 1000 cykli
(obciążenie 1 kg przy kole H-22)

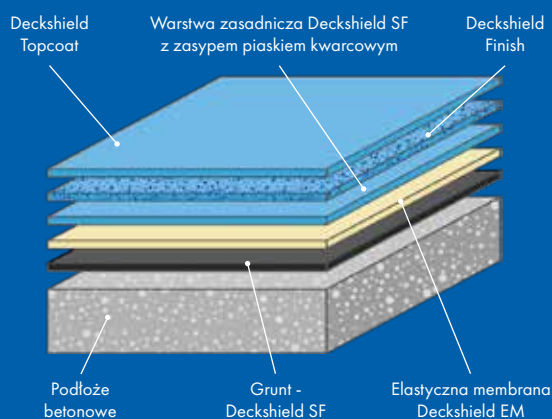
WYTRZYMAŁOŚĆ NA UDERZENIA

Klasa III (≥20 Nm) (PN-EN ISO 6272-1)

PRZCZEPNOŚĆ

>1.5 MPa*

CZAS UTWARDZANIA	+10°C	+20°C	+30°C
Ruch pieszy	30 h	16 h	10 h
Ruch pojazdów	36 h	24 h	16 h
Pełne utwardzenie	12 dni	7 dni	5 dni



* Gdy wytrzymałość betonu na ściskanie jest większa niż 25N/mm²

Odporność chemiczna

Benzyzna	✓
Ropa	✓
Płyn przeciw zamarzaniu	✓
Kwas akumulatorowy	✓
Olej silnikowy	✓
Płyn hamulcowy	✓



Deckshield HD

Deckshield HD jest posadzką garażową przeznaczoną do zastosowania na pochyłych płytach betonowych, takich jak wjazdy, zjazdy i rampy.

Deckshield HD charakteryzuje się wysokim stopniem przeciwpoślizgowości.



Duża przeciwpoślizgowość



Wysoka odporność na ścieranie



Szybkość wykonania



Estetyczna, kolorowa powierzchnia

Dane techniczne

ODPORNOŚĆ TERMICZNA

Od -35°C do +70°C (okresowo)

ELASTYCZNOŚĆ W NISKICH TEMPERATURACH (DECKSHIELD ED HD)

MOAT 27: Metoda 5.4.2

Bez uszkodzeń membrany w temp. -20°C

KLASYFIKACJA OGNIOWA

B_{fl}-s1 (PN-EN 13501-1:2007)

PRZECIWOŚLIZGOWOŚĆ

Klasa III, mokra > 55 (PN-EN 1504-2)

ODPORNOŚĆ NA ŚCIERANIE

wg Taber: utrata 40 mg przy 1000 cykli
(obciążenie 1 kg przy kole H-22)

PRZEPUSZCZALNOŚĆ WODY

Zerowa – Test Karsten

CZAS UTWARDZANIA	+10 °C	+20 °C	+30 °C
Ruch pieszy	30 h	16 h	10 h
Ruch pojazdów	36 h	24 h	16 h
Pełne utwardzenie	12 dni	7 dni	5 dni





Deckshield Linemarker QD

Deckshield Linemarker QD to jednokomponentowa farba o wysokiej odporności na ścieranie.

Deckshield Linemarker QD przeznaczony jest do malowania linii i oznaczeń. Oprócz posadzek żywicznych Deckshield może być użyty na podłożu betonowym, drewnianym i stalowym.



Szybkość wykonania



Dobrze widoczna kolorystyka



Wysoka odporność na ścieranie

Dane techniczne

ODPORNOŚĆ TERMICZNA

Do +80°C

KLASYFIKACJA OGNIOWA

B_f-s1 (PN-EN 13501-1:2007)

PRZECIWOŚLIZGOWOŚĆ

TRRL Pendulum Slip Test – Sucha >40, Mokra >40

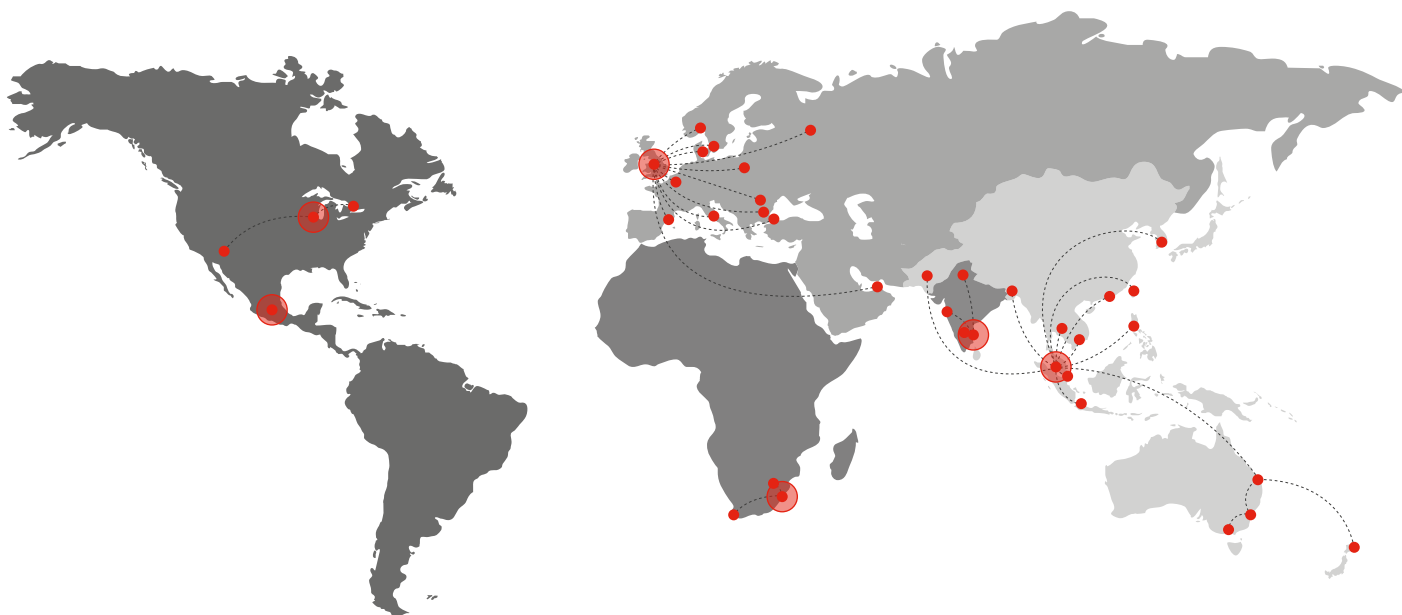
ODPORNOŚĆ NA ŚCIERANIE

Klasa AR2 (PN-EN 13892-4)

PRZEPUSZCZALNOŚĆ WODY

Zerowa – Test Karsten

CZAS UTWARDZANIA	+10 °C	+20 °C	+30 °C
Ruch pieszy	40 min	<20 min	<10 min
Ruch pojazdów	>12 h	>4 h	>3 h



Flowcrete

Flowcrete jest czołowym producentem i dostawcą materiałów do wykonywania posadzek żywicznych i powłok ściennych.

Afryka

Afryka Południowa +27 31 701 0017 southafrica@flowcrete.com

Azja i Pacyfik

Australia	+61 7 3205 7115	australia@flowcrete.com
Bangladesz	+603 6277 9575	bangladesh@flowcrete.com
Filipiny	+63 2 834 6506	philippines@flowcrete.com
Hongkong	+852 2795 0478	hongkong@flowcrete.com
Indonezja	+62 21 252 3201	indonesia@flowcrete.com
Korea	+60 3 6277 9575	korea@flowcrete.com
Malezja	+60 3 6277 9575	asia@flowcrete.com
Nowa Zelandia	+64 7 541 1221	newzealand@flowcrete.com
Pakistan	+60 3 6277 9575	pakistan@flowcrete.com
Singapur	+65 6848 7166	singapore@flowcrete.com
Tajlandia	+66 2539 3424	thailand@flowcrete.com
Tajwan	+60 3 6277 9575	taiwan@flowcrete.com
Wietnam	+84 28 6287 0846	vietnam@flowcrete.com

Europa i Bliski Wschód

Bulgaria	+359 898 61 58 31	bulgaria@flowcrete.com
Dania	+46 435 40 01 10	denmark@flowcrete.com
Francja	+33 1 60 61 74 42	france@flowcrete.com
Hiszpania	+34 937 07 0872	spain@flowcrete.com
Norwegia	+47 6486 0830	norway@flowcrete.com
Polska	+48 22 879 8907	poland@flowcrete.com
Rosja	+7 916 931 3513	russia@flowcrete.com
Rumunia	+40 766 596 991	romania@flowcrete.com
Szwecja	+46 435 40 01 10	sweden@flowcrete.com
Turcja	+90 212 2946570	turkey@flowcrete.com
Wielka Brytania	+44 (0) 1270 753 000	uk@flowcrete.com
Włochy	+39 339 4853258	italy@flowcrete.com
ZEA	+971 4 347 0460	uae@flowcrete.com

Indie

Indie +91 44 40176600 india@flowcrete.com

Ameryka Północna

Kanada	+1 877-210-2444	canada@flowcrete.com
Meksyk	+55 44 40 94 00	mexico@flowcrete.com
USA	+1 513-943-4225	americas@flowcrete.com